



aidect

あなたのジュエリーで
あたらしいジュエリーを

Press Release

報道関係者各位

2013年3月1日

株式会社アイデクト

～保有ジュエリーの価値向上を提案する「ジュエリープランナー」のアイデクト～

東京で話題のジュエリーショップ『アイデクト』が関西初出店！

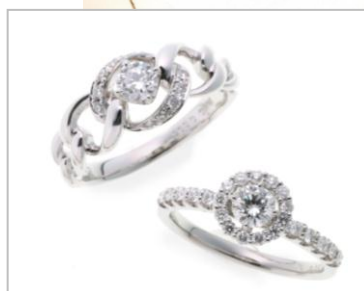
～阪神百貨店梅田本店に3月6日オープン～

保有ジュエリーの資産価値向上を提案する「ジュエリープランナー」の株式会社アイデクト(本社:東京都千代田区、代表取締役社長:藤野匡生)は、2013年3月6日、『アイデクト阪神百貨店梅田本店』を新たにオープンします。

本店舗はアイデクトの関西地区での初出店であり、全体で15店目の店舗となります。



『アイデクト阪神百貨店梅田本店』店舗イメージ



アイデクトのジュエリーのリフォームサービスのイメージ

関西地区の本格展開に向けた第1弾の店舗『アイデクト阪神百貨店梅田本店』

2004年に誕生したアイデクトは、お客様が保有するジュエリーの資産価値向上と、ジュエリーをファッションのように気軽に楽しんでいただくことを目指し、ジュエリーのリペア(修理)やリフォームサービスの提供、リーズナブルな再生(中古)ジュエリーの販売などを行っています。

これまで、東京、神奈川、千葉、埼玉など、東京近郊の百貨店や商業施設で14店の店舗を展開し、メンバーシップ会員数は3万人を超えるなど、多くのお客様に愛されてまいりました。今回、大阪最大の商圈である梅田で、関西初出店を果たすことで、関西在住のお客様と新たな接点を獲得し、サービス啓蒙とブランド認知を目指しながら、関西地区における店舗展開を本格的に図ってまいります。

「ジュエリープランナー」がお客様のジュエリーの価値を活かすために、最適な方法を提案。

アイデクトでは、ジュエリーの専門家である「ジュエリープランナー」が、お持ちのジュエリーの価値の見極め方法をお客様に伝授します。

そして、大切なジュエリーを長く大切に使い続けるための修理やメンテナンスサービス、東京のお客様に大好評のセミオーダーブランド「アイススタイル」を利用した定額制のリフォーム、専属デザイナーがオリジナルデザインを描くフルオーダーなど、お持ちのジュエリーの価値を最大限引き出すための最適なプランニングを行います。

アイデクト阪神百貨店梅田本店の概要

- 店舗名 アイデクト阪神百貨店梅田本店
- 住所 〒530-8224 大阪府大阪市北区梅田 1-13-13 阪神百貨店梅田本店 2F
- 交通アクセス 阪神、阪急、地下鉄御堂筋線「梅田駅」、JR「大阪駅」からすぐ
- 連絡先 TEL : 06-6147-8430 FAX : 06-6147-8431
- オープン日 2013年3月6日(水)

株式会社アイデクトについて

- 会社名 株式会社アイデクト <http://www.aidect.jp>
- 代表取締役社長 藤野 匡生(ふじの まさお)
- 設立 2008年9月1日(2004年5月より株式会社エムアウトの事業部としてサービス開始)
- 本社所在地 〒100-0006 東京都千代田区有楽町 2-2-2 ヒューリック有楽町ビル 2F
- 業務内容 ジュエリーのリペア、リフォーム、リサイクル、リユース等の“Re”サービスを提供するジュエリーショップ「アイデクト」を運営
- 店舗 玉川高島屋S・C店、ラゾーナ川崎プラザ店、ららぽーと横浜店、DOM 大宮店
銀座ファイブ店、さいか屋川崎店、港南台バース店、大丸東京店、田無アスタ店
津田沼パルコ店、たまプラーザテラス店、北千住マルイ店、柏高島屋ステーションモール店
阪神百貨店梅田本店、銀座ジュエリー買取りプラザ
※店舗数:15店舗(2013年3月6日時点)

■本プレスリリースに関する報道関係者のお問い合わせ先

エムアウトグループ 株式会社アイデクト 広報担当:生川(なるかわ)
TEL:03-5412-8610/FAX:03-5412-8615(※株式会社エムアウト内) Email:press@aidect.jp

■一般のお客様からのお問合せ先 TEL:0120-777-679(平日 10時~19時)