



新サービス

M-out Inc.

News Release
報道関係者各位

2006年8月3日
株式会社エムアウト

メンタルカウンセリングの「フレッテ」と医療機関が連携

～現代人の多くが抱える“心の病”に対する心理カウンセリングと医療機関の連携を開始～

起業専門企業の株式会社エムアウト(本社:東京都港区、代表取締役社長:田口弘)で、メンタルケア事業などを展開しているライフクリエイティブ事業部(事業部:東京都港区、事業部長:中川勝彦、以下:ブランド名「フレッテ」)では、医療機関と連携を開始いたします。「フレッテ」では、心理カウンセラーによる心理療法を行い、医療機関では診断から薬の処方までを行います。

背景

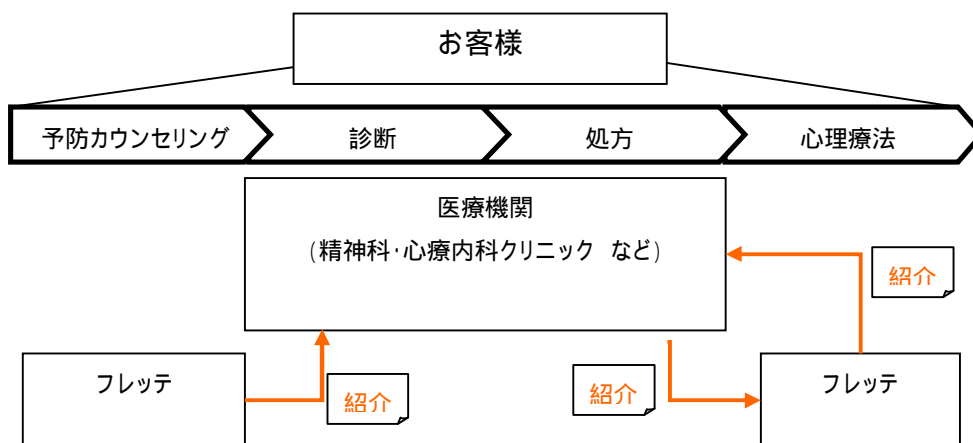
昨今、日常生活から生じるストレスや不安などが原因となって、心のバランスを崩してしまい、うつ病など心の病気になってしまう現代人が増加傾向にあります。厚生労働省の調査結果によると、日本人の15人に1人がうつ病を経験しているといった報告もあります。(2002年のうつ病を含む気分障害の治療を受けている患者数は71万1000人にまで及びます。「厚生労働省統計一覧」より推計。)

欧米のようにカウンセリングが普及していない日本においては、心のバランスに問題があることを自覚しても、それを解決する手段を知らない人がほとんどです。

今回の連携では、「フレッテ」では心理カウンセラーによる心理療法を行い、医療機関では診断から薬の処方までを行います。この連携により、カウンセリングだけではなく、医療機関と協力し“総合的なメンタルケア”を実現することを目指しています。

連携内容

この程開始する医療連携では、「フレッテ」と医療機関がお互いの協力関係の下、お客様の状態に応じてご対応致します。「フレッテ」からの医療機関のご紹介のみならず、医療機関からもカウンセリングの併用が必要なお客様に対して、「フレッテ」をご紹介いただきます。



連携先医療機関一覧

医療機関名	住所	診療科目
あらいかずえクリニック	渋谷区渋谷 1 - 10 - 3 スタープラザ青山 11 階	精神神経科、心療内科
イワタクリニック	渋谷区渋谷 1 - 1 - 10 ニューハイツ青山 201	精神科、神経科、心療内科
恩田クリニック	渋谷区渋谷 2-22-14 新免ビル 8 階	精神科、神経科、心療内科
つのおクリニック	渋谷区渋谷 3-9-9 東京建物渋谷ビル 1 階	心療内科、アレルギー科、漢方

フレッテサービス特徴

・2,100 件以上のカウンセリング実績と、お客様の 96%以上が「カウンセリングサービスに満足している」と回答
2005 年 5 月から行っているカウンセリング実績は 2,100 件以上に及びます。また、弊社独自で行っている満足度調査でも 96%のお客様がカウンセリングサービスについて「満足」しているといった回答をいただきました。

・6 つのカウンセリングルームを完備

現代人の抱える不安を少しでも早く心のケアをしていただくために、「フレッテ渋谷ルーム」では、6 つのカウンセリングルームを設けております。

・対面・電話・メールの 3 つ方法でのカウンセリングが可能

お客様のライフスタイルにあったカウンセリングを受けていただくために、対面カウンセリング、電話カウンセリング、メールカウンセリングの 3 つのコミュニケーション方法からお選びいただけます。

・カウンセリングプランの無料提案サービス

お客様のご相談内容に応じて「悩みの解決方法」や「最適なカウンセラー」を無料でご提案しております。

・英語によるカウンセリングも可能

海外で学び、豊富な実績を積んだカウンセラーが 6 名在籍。

・日本トップクラスのカウンセラー陣

臨床心理士・精神保健福祉士(国家資格)といった有資格者及び海外の心理系大学院修士過程を卒業したカウンセラーが 16 名在籍。トップクラスのカウンセラー陣による若手カウンセラーの育成プログラムにも力を入れております。

フレッテ渋谷ルーム所在地

住 所:東京都渋谷区渋谷 1-8-7 第 27SY ビル 2 階

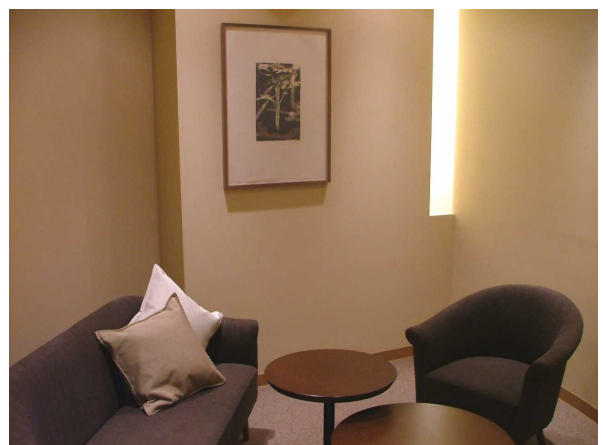
アクセス:JR 渋谷駅東口より徒歩 5 分 (黄色いビルの 2 階になります)

お客様専用電話番号:0120-2010-38

【地図】



【店内】



ライフクリエイト事業部

メンタルケアサービスを展開するライフクリエイト事業部は、うつ病など現代人の多くが抱えるこころの病に対する予防、予後改善のためのサービス展開をしております。フレッテでは気軽に利用できる高品質のメンタルケアサービスをご用意しております。

今後は全国に300ルームをオープンし、誰もが「いつでもどこでも気軽にメンタルケア」できる社会を構築していけるよう事業活動を展開していきます。

また、海外大学院との提携による臨床を重視したカウンセラー教育プログラムの開発・提供を行っていきます。

本プレスリリースに関する報道関係者のお問合せ先

株式会社エムアウト 広報担当:井川沙紀・中里花子

TEL:03-5412-8610/FAX:03-5412-8615 email:pr@m-out.com

会社概要

会社名	:株式会社エムアウト < http://www.m-out.com/ >
代表者名	:代表取締役:田口 弘
設立	:2002年10月
所在地	:(本社)東京都港区南青山 2-11-16 AIG 青山ビル
連絡先	:TEL:03-5412-8610/FAX03-5412-8615
資本金	:5,000万円
業務内容	:ライフクリエイト事業、ファインアーツ事業、アイデクト事業、フードデザイン事業、 キッズベースキャンプ事業部
ホームページ	: http://www.m-out.com/ http://www.flette.jp